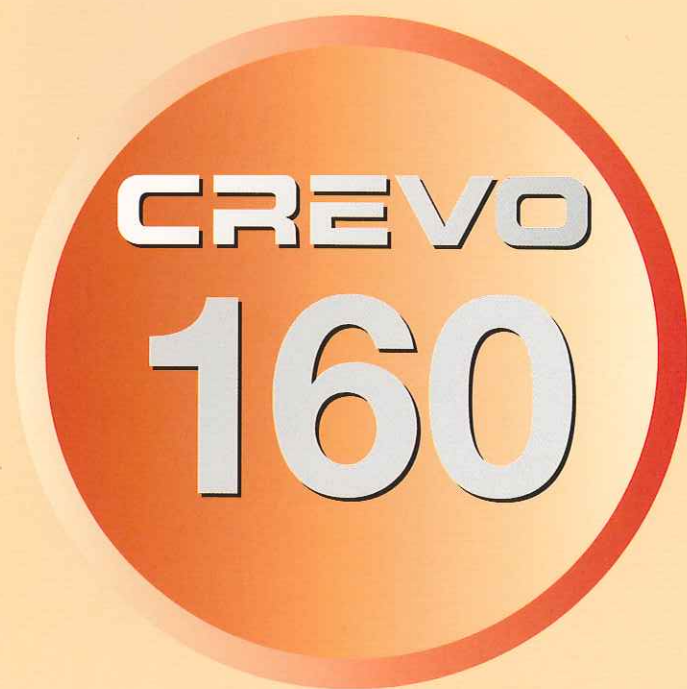


ROUGH TERRAIN CRANE
GR-160N



Nice Performer



CREVO 160

コンパクトなボディに、優れた安全性能。特殊車両の通行許可申請を必要とせず、最大吊上げ能力を誇るパフォーマンス。街をキビキビ走り、狭い現場にもラクラク進入。小さな力持ちは、さまざまなフィールドで大活躍します。



街をキビキビ走る。16tクラスのナイス・パーフォーマー。

Safety View



■ 視界向上で安全走行をサポート
 スラントブーム式格納とブームオーバーハング(運転席から)の235mm縮小(従来比)により、走行視界を大幅に向上しました。さらに左前方視界をカバーするブームミラーを新装備。安全な走行をサポートします。



■ 世界基準のクリーンエンジン
 日米欧の建設機械排出ガス第2次基準値をクリアした世界基準エンジンを搭載。環境にやさしく、さらに燃費も向上。一般公道走行燃費は約30%、クレーン作業燃費は約8%、それぞれアップ(従来比)しました。



最高出力:160kW/2,300min⁻¹
 最大トルク:847N·m/1,500min⁻¹
 低騒音型建設機械指定取得

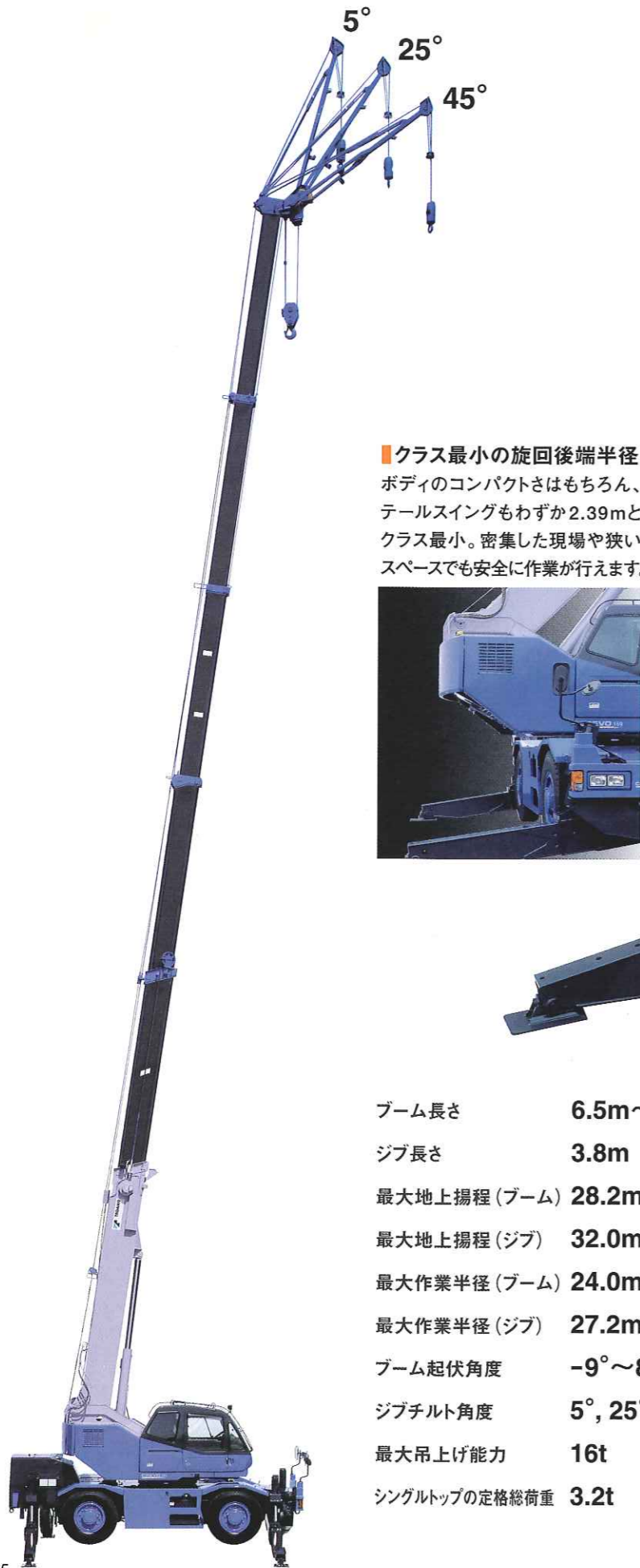
※写真はイメージです。



走行視界をしっかりと確保。安全に磨きをかけて。



Compact & Powerful



■クラス最小の旋回後端半径
ボディのコンパクトさはもちろん、テールスイングもわずか2.39mとクラス最小。密集した現場や狭いスペースでも安全に作業が行えます。



■自動ブレーキ式ウインチを採用
高速巻下げ機能付自動ブレーキ式を採用し、安全性をより高めました。補巻ラインプルはクラス最大の3.2t、ラインスピードもクラス最速を実現しています。



ブーム長さ	6.5m~27.5m
ジブ長さ	3.8m
最大地上揚程(ブーム)	28.2m
最大地上揚程(ジブ)	32.0m
最大作業半径(ブーム)	24.0m
最大作業半径(ジブ)	27.2m
ブーム起伏角度	-9°~82.5°
ジブチルト角度	5°, 25°, 45°
最大吊上げ能力	16t
シングルトップの定格総荷重	3.2t

コンパクトなボディに、大きな能力を秘めて。

■クレーン状況を一目で把握できるAML
起伏角度、ブーム長、作業半径、アウトリガ張出幅等の作業状況を一つの画面に液晶表示。安全な作業を見守ります。

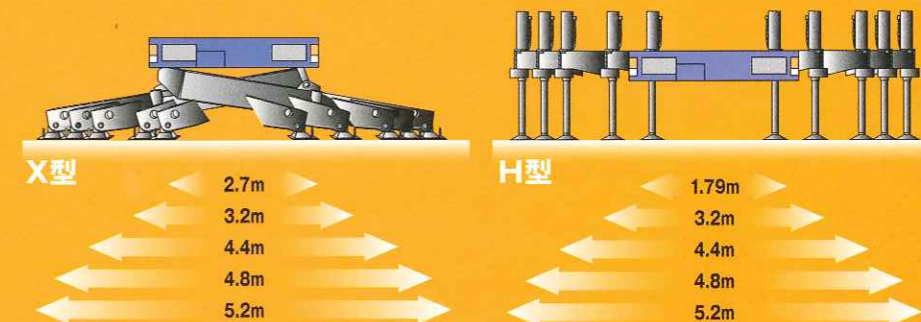


■狭いスペースでも張出可能な下抱きジブを採用

張出・格納作業のほとんどが、目線高さで行えます。そのうえ車幅内でジブ張出操作が可能。コンパクトな機動性を備えています。



■選べる2タイプのアウトリガ
X型は新たに最小張出幅2.7mを設定し、狭所作業性を向上しました。現場の状況に応じて、クレーン能力を最大限に引き出すことができます。



**CREVO
160**



幸せと感動を伝える創造企業

株式会社 タダノ

- 東日本支社 〒984-0002 仙台市若林区卸町東4丁目2番21号 022-288-5550
- 北海道支店 〒003-0026 札幌市白石区本通21丁目南1番40号 011-861-9030
- 旭川営業所 〒070-0027 旭川市東7条3丁目34番2号(アーバンライフビル2階) 0166-25-2817
- 帯広営業所 〒080-0048 帯広市西18条北1丁目9番地12 0155-33-4220
- 函館営業所 〒041-0811 函館市富岡町2丁目12番3号 0138-43-5761
- 東北支店 〒984-0002 仙台市若林区卸町東4丁目2番21号 022-288-5550
- 青森営業所 〒030-0861 青森市長島2丁目10番4号(ヤマウビル) 0177-77-4231
- 北東北営業所 〒020-0864 盛岡市西仙北1丁目35番46号 019-635-0611
- 郡山営業所 〒963-8032 郡山市宇下亀田10番地の2 024-932-3513
- 北陸支店 〒930-0177 富山市西二俣344番地 076-436-1555
- 新潟営業所 〒950-1125 新潟市流通3丁目1番5号 025-268-0770
- 金沢営業所 〒921-8011 金沢市入江2丁目54番地(中村ビル2階) 076-292-2326
- 中日本支社 〒130-0014 東京都墨田区亀沢2丁目4番12号 03-3621-7790
- 上尾市本町1丁目2番25号 048-772-7777
- 関東支店 〒310-0853 水戸市平須町158番地268 029-244-3051
- 群馬営業所 〒379-2154 前橋市天川大島町3丁目52番4号 027-261-7211
- 東京支店 〒130-0014 東京都墨田区亀沢2丁目4番12号 03-3621-7790
- 千葉営業所 〒285-0802 佐倉市大作1丁目8番4号(佐倉第三工業団地内) 043-498-3520
- 横浜営業所 〒224-0053 横浜市都筑区池辺町4843番地1 045-936-2811
- 中部支店 〒491-0824 一宮市丹陽町九日市場字下田122 0586-76-1181
- 静岡営業所 〒422-8008 静岡市栗原6番25号(静鉄栗原ビル3階) 054-261-1161
- 西日本支社 〒577-0011 東大阪市荒本北211番地 06-6746-8731
- 関西支店 〒577-0011 東大阪市荒本北211番地 06-6746-8731
- 京都営業所 〒601-8451 京都市南区唐橋川久保町29番地(大佐ビル) 075-681-0421
- 神戸営業所 〒651-2144 神戸市西区小山2丁目9番10号 078-928-9061

- 四国支店 〒761-0185 高松市新田町甲34番地 087-839-5777
- 松山営業所 〒791-1113 松山市森松町886番地4 089-956-8800
- 中国支店 〒731-4311 広島県安芸郡坂町北新地1丁目4番96号 082-884-0255
- 岡山営業所 〒700-0941 岡山市青江1丁目7番33号 086-223-9258
- 徳山営業所 〒745-0007 周南市岐南町8番31号(福谷ビル2階) 0834-31-1715
- 九州支店 〒816-0912 大野城市御笠川3丁目2番14号 092-503-7821
- 大分営業所 〒870-0913 大分市松原町3丁目1番11号(大分鐵鋼ビル5階) 097-551-8567
- 熊本営業所 〒861-8045 熊本市小山5丁目1番96号 096-388-6715
- 南九州営業所 〒899-5231 鹿児島県姶良郡加治木町反土1442-8(インターフロントビル1階) 0995-63-9720
- 沖縄営業所 〒901-2122 浦添市勢理客2丁目18番5(GKビル101号) 098-877-7077

- 営業企画部 〒130-0014 東京都墨田区亀沢2丁目4番12号 03-3621-7723
- 市場開発部 〒130-0014 東京都墨田区亀沢2丁目4番12号 03-3621-7738
- 中古車部 〒130-0014 東京都墨田区亀沢2丁目4番12号 03-3621-7722
- 本社 〒761-0185 高松市新田町甲34番地 087-839-5555

タダノホームページアドレス <http://www.tadano.co.jp>

- 道路運送車両法による保安基準(軸荷重)の緩和認定が必要です。
- お届けいたします製品は、改良などのため、このカタログと相違する場合がありますので、ご了承ください。